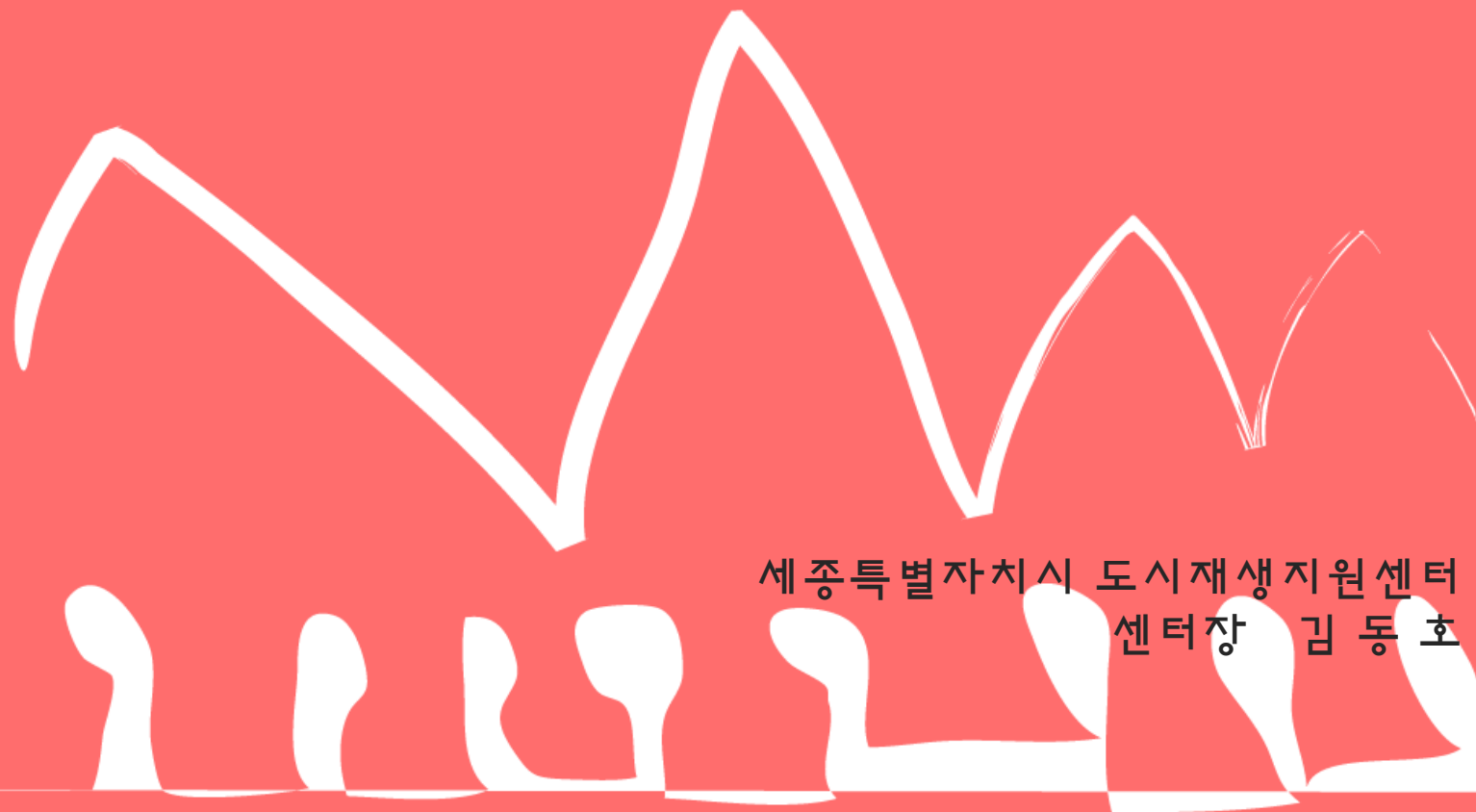


도시재생경제조직 지원체계와 전략



세종특별자치시 도시재생지원센터
센터장 김동호

차례



㉔ Prolog

I. 사회적경제의 진단

II. 대안의 고민

III. 도시재생뉴딜과 사회적경제

㉕ epilogue

사회

공공에 이로운가?
과정은 투명하게 이루어지는가?
구성원의 합의가 전제되었는가?

.
.
.

사회와 경제

경제

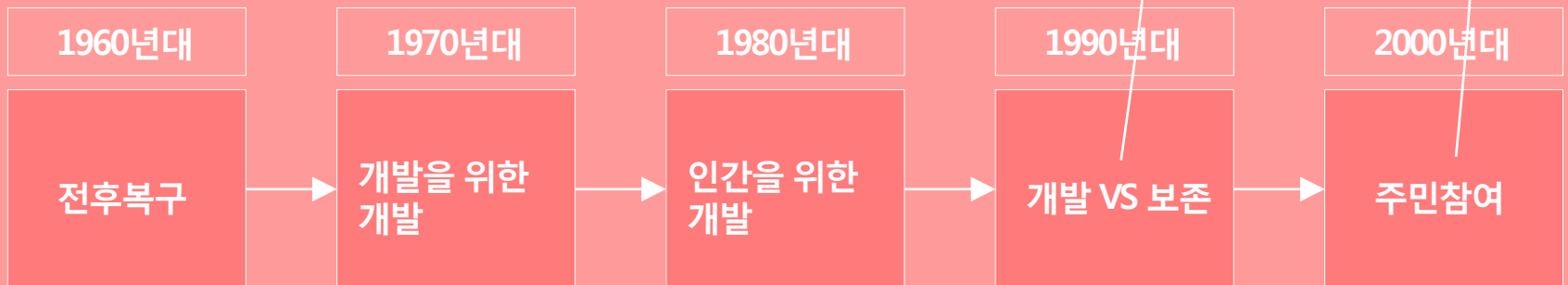
자립할 수 있는가?
지속가능한가?
지역경제의 영향을 미치는가?

.
.
.

도시발전의 근간: 지속가능성

주민참여: 도시재생의 기초

현대 한국의 국토 · 도시발전 패러다임 변화와 주민참여



한국적 도시재생을 위한 고민

새로운 방식의 도시발전 정책의 필요

도시재생

전통적 도시개발 방식의 한계

정책 실패의 대안

시군통합정책

도시정비정책

도시발전정책



당면 과제/ 도시문제에 실증적 해결방안 - 도시재생

도시재생의 방식 중 우리의 선택 - 마을만들기 방식

도시재생

특정도시의 문제해결

목표: 재생

매개: 공동체

방식: 마을만들기

도시를 바꾸고 만들어 나갈 주체로서의 공동체

I . 사회적 경제의 진단

1. 공동체 활성화를 위한 사회적경제

공동체 기반을 구축하기 위한 수단으로서의 마을경제,
지속성 및 수익성 및 분배가 목적이 아닌 공동체 기반구축의 목적,
수많은 설립과 해체 및 업종변경을 인정하고 이해해야 함(마을사업)

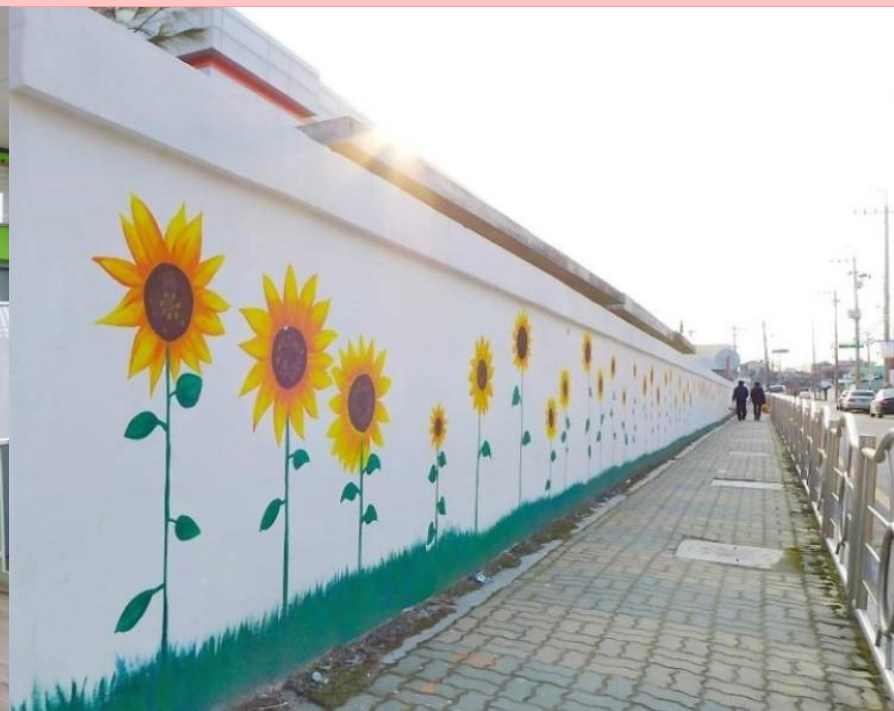
시각의 정립이 필요하다.

2. 공동체의 자립을 위한 사회적경제

공동체 기반의 경제,
공동체 활성화가 선행,
공동체 사업의 하나로서의 마을경제



sample: 커뮤니티구축을 위한 놀이



1. 생산의 문제

1. 소수의 노동력 활용: 대량생산체계 미흡
2. 수요에 즉시적 대처가 어려움

생산과 분배의 문제

2. 분배의 문제

1. 조합원, 구성원 내부의 문제로 이해
2. 수익의 분배에만 초점

1. 공동생산, 공동관리, 마켓팅 자체를 공유경제와 사회적 경제로 인식하지 못함

발전적 모델이 없다.

2. 공공의 지원+전문적 지원+민간의 노력의 조화가 어려움

1. 기업을 위한 사회적경제

1. 많은 사회적경제 조직이 실패하는 이유
2. 사실상의 실체는 공동체, 마을과 무관

현황은 더욱 열악하다.

2. 성과관리와 실적

성과: 3년 이상 지속운영/ 때론 수익성 또는 고용효과

간과: 어떻게 지역사회와 함께하는가?

어떻게 지역사회의 톱니바퀴로 작용하는가?

II. 대안의 고민

1. 공동체

포괄적, 장기적, 과정중심적

2. 사회적경제(제도 內)

단기적, 결과중심적

공동체, 사회적경제, 도시재생

3. 도시재생

단기•중기•장기적,
과정중심적(결과유도형)

장소자산발굴 및 활용

지역이미지화, 지역브랜드화, 마을기업, 사회적경제의 아이템

연구, 기획, 기술개발

사회적경제 및 공유경제 모델 마련

현장중심적(장소중심) 기업 시스템 개발
기업운영 자체가 사회적 함의와 공유경제를 실현토록 구상
대기업, 지역기업의 시스템에 사회적 경제 의미 담당

지역의 자산은 무엇인가?

sample: 장소자산발굴(세종시)

어떻게 살려낼(활용할) 것인가?



사업추진 지역에 대한 공동체 기반사업 시행

도시재생, 중심지활성화사업 등 장소기반 사업

공동체조직 및 활성화

(추진협의회: 주민, 파견전문가, 활동가, 행정(또는 센터) 참여)

생활권특성에 맞는 역량강화 사업 추진_경제의 주체로 유도

종합계획의 수립

마을(소생활권)단위의 종합적 계획 수립(마을단위도시재생계획)

개요_비전, 미래상, 목표, 단계, 전략

현황_지역특성, 지역장소자산 발굴

사업_역량강화, 물리적시설사업, 마을경제, 추진체계, 지원제도

중장기적 종합계획(단계의 설정 및 실행계획 포함)

예산확보방안/ 주민관리·운영계획 포함

사업추진 지역 이외의 지역에 대한 공동체 기반사업 시행

도시단위계획의 수립

도시기본계획의 보완_공동체, 사회적자본, 사회적경제의 항목 추가

도시재생전략계획의 보완_사회적경제에 대한 보다 구체적 연구

각종도시단위계획의 보완(공원녹지, 방재, 상하수도, 경관 등)_주민참여실행계획 연구

공통_지원제도의 정비 또는 제정

국가단위지원

제도의 정비_지원의 탄력적 운영이 가능하도록

지역특성화상품 생산지원

마을단위도시재생계획의 수립

지구단위계획

경관계획

도시재생활성화계획

도시기본계획

Goal !

sample: 종합계획의 수립(일본)



III. 도시재생뉴딜과 사회적경제

발적적 요인

사회적경제조직의 역할이 필수적
동지내몰림의 방지책의 우선 마련

현황

한계

공동이용시설의 관리, 운영 참여
소규모 마을기업 설립과 운영

성과관리의 한계

기업체 수, 종사자, 매출액 ?
사업단위 대응, 단기적 사업 속에서의 사회적경제

1. 개념재정립

- 대기업의 참여, 기존 업체의 참여
: 사회적경제 범위의 확대
- 공동체기업으로 확대
: 도시적 차원의 도시재생과 사회적경제의 고민
- 도시재생의 중심으로 자리매김
: 협력 및 지원; 기관 및 단체의 참여

접근

2. 공유경제의 새로운 모델 구상

(주)공유를 위한 창조-민박촌, 동네일등...
한지붕 두가족(부산동구)

3. 사회적 디자이너의 양성, 활동

사회적 가게(세종)
코디네이터 양성과정(세종)

New system
=
Design
integration

sample: 새로운 모델(부산)

example
: 동네 일터

motivation

design

action

management

design
integration

integration 주민협약, 경관협정... 임의조례



바람직한 리더는 무엇인가?

sample: 역량강화(세종)_역량강화의 개념과 목표가 명확해야 한다.

Good Follower
(이끄는자 가 아닌 따르는 자)

Chapter 2 주민이 주도하는 도시재생 PLANNING

1. 도시재생대학교 기획

- 계획의도
- 도시재생사업을 처음 접하는 마을의 자산발굴을 위한 다양한 논의의 장을 마련하기
- 도시재생활성화사업과 마을사업 간 연계방안 도출 및 주민의견을 반영한 계획 수립
- 체계적인 단계별 프로그램을 도입하여 주민의 사업추진역량 증진

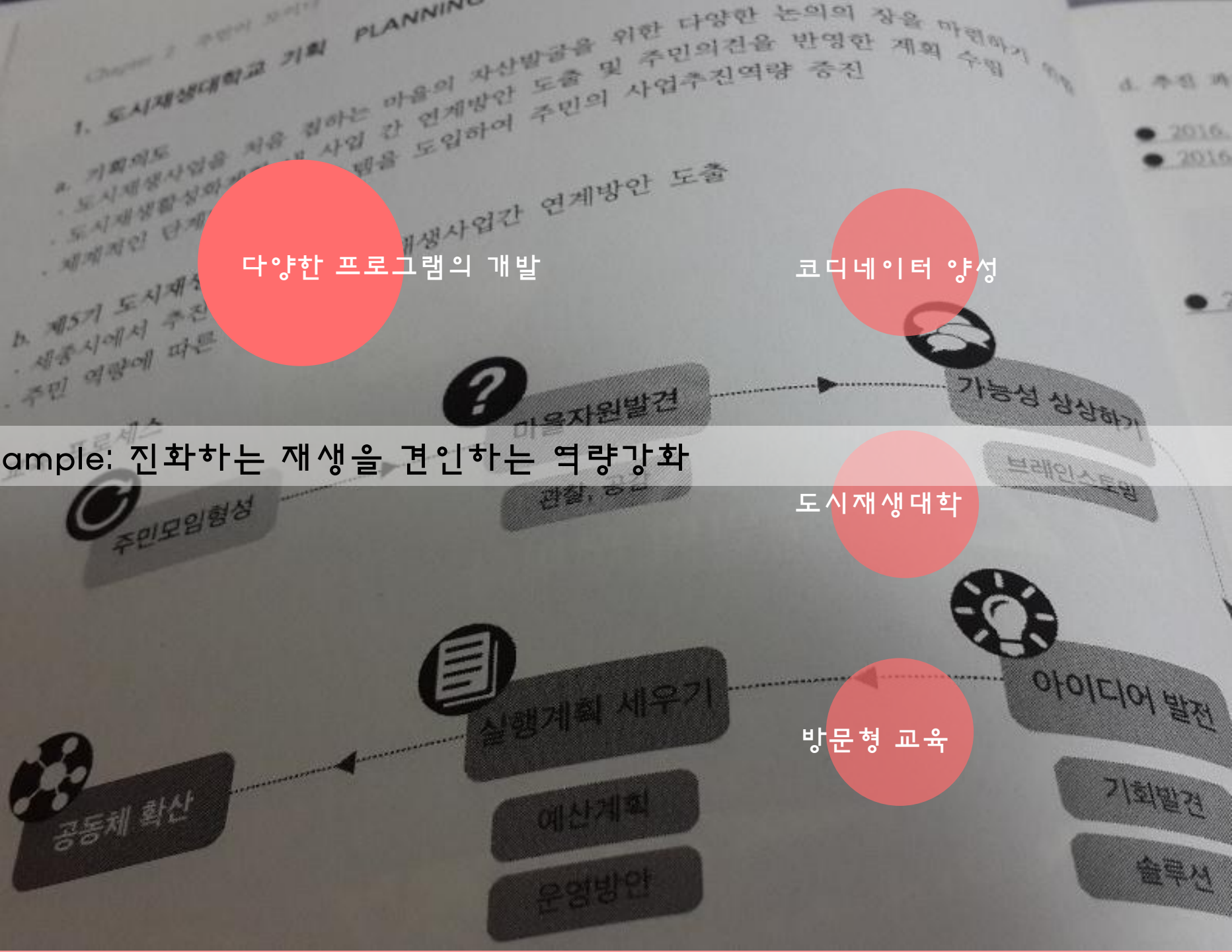
다양한 프로그램의 개발

코디네이터 양성

sample: 진화하는 재생을 견인하는 역량강화

도시재생대학

방문형 교육



4. 도시재생지속가능성을 위한 경제조직

- HCD(Hackney Co-operation Development)
- 도시재생신탁업무센터: 청주, 창원, 전주
- 도시재생공사

접근

5. 더 적극적인 재분배를 위한 기획

- 도시재생디벨로퍼 양성 및 활용
- _청년몰, 먹자거리, 거리특화, 프리마켓기획운영, 도시재생경제조직 양성, 지원
- _공간조성, 리모델링, 거리·마을경관개선
- _소규모재개발, 재건축 기획·시설, 시행사
- _도시재생사업

6. 지원기반 마련

- 메자닌 금융 등

1. 전과정을 함께 하자

초기부터 함께 기획·계획·시행·모니터링 및 피드백

뉴딜에 대응한 지역, 마을, 골목경제

2. 새로운 일자리 창출의 스트레스에서 벗어나자

- ; 일자리창출이 아니라 서비스 수요의 창출로.
- ; 공공영역·사회적경제 영역에 대한 인식을 새로이
- ; 행정이 담당했던 일반사업 중 민간의 영역에서 진행할 수 있는 모든 사업은 사회적경제그룹에게 위탁
- ; 준비된 그룹으로 만들어내는 역할 또한 행정에서 담당
- 가능 부문 사업 예시
 - 공원의 관리, 가로수의 정비, 옥외광고물 정비
 - 청사관리: 청소, 조경, 회의실
 - 공공재에의 참여; 전문건설, 교통관리, 치안·방범

1. 시간의 문제

함의, 협의, 공동체, 컨텐츠

공모와 지원에 대응한 사회적경제에서 탈피하자

※ 우리가 만들어야 한다.

epilogue

도시재생 주체의 오류의 극복

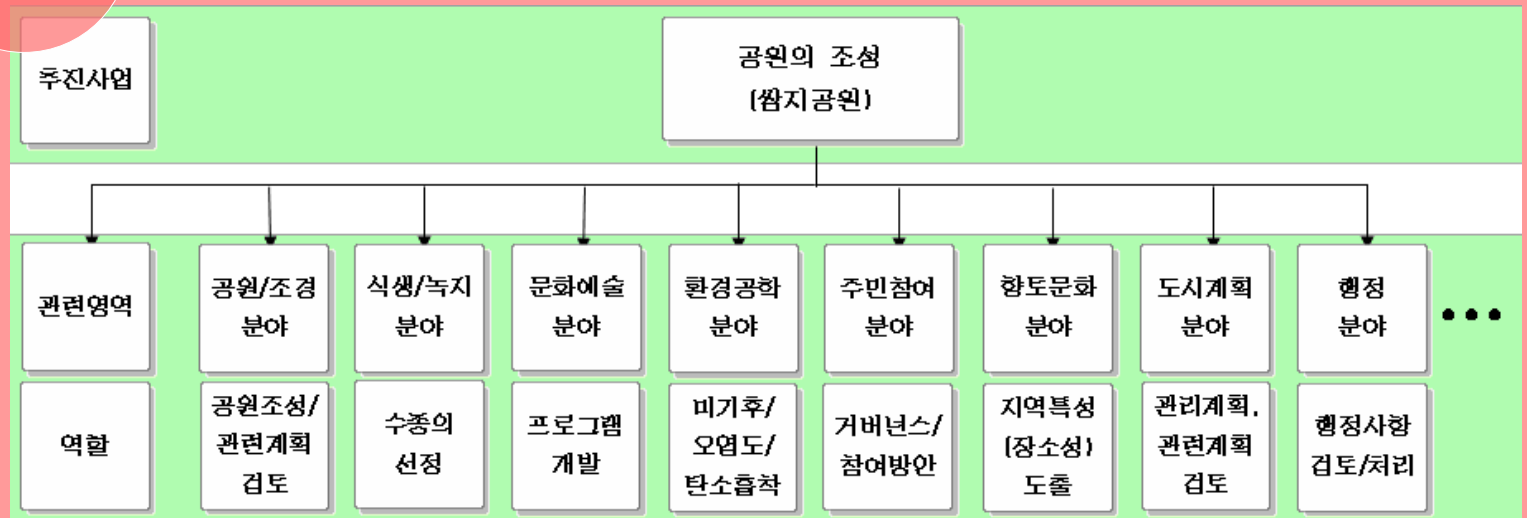
전문가 파견의 원칙

모든 영역을 포괄하는 전문가는 없다.
나 이외에 또 다른 전문가가 있다.

도시재생의 원칙

전문가의 오류

Case : 마을공원의 조성



주민중심

행정의 적극적 지원

도시재생의 원칙

행정의 오류

행정의 역할: 정책의 마련, 제도적 지원

행정가의 활동

주체간 동등한 논의 구조의 유지가 어려움
나의 경험이 전부가 아니다.

주민중심 주민주도의 명확한 이해 필요

동등한 파트너로서의 주민: 모든 요구엔 책임이 따른다.

도시재생의 원칙

주민의 오류

Case: Power가 아닌 Area



지속가능한 공동체

지속가능한 마을경제

지속가능한 도시재생